

Toad™ Data Modeler

Diseño y modelado de base de datos potente y rentable

Sin importar si usted es un modelador de datos, un administrador de base de datos o un desarrollador, necesita una herramienta de modelado de datos fácil de usar para el diseño de base de datos, la modificación de la estructura de datos y la creación de documentos. Las soluciones empresariales son muy costosas y tan complicadas que suelen requerir una capacitación intensiva, lo que interfiere con la productividad.

Toad™ Data Modeler simplifica el diseño, el mantenimiento y la documentación de la base de datos, a un precio que su

organización puede pagar. Esta poderosa solución de modelado admite tareas cotidianas de diseño y modificación, por lo que ahora es más sencillo:

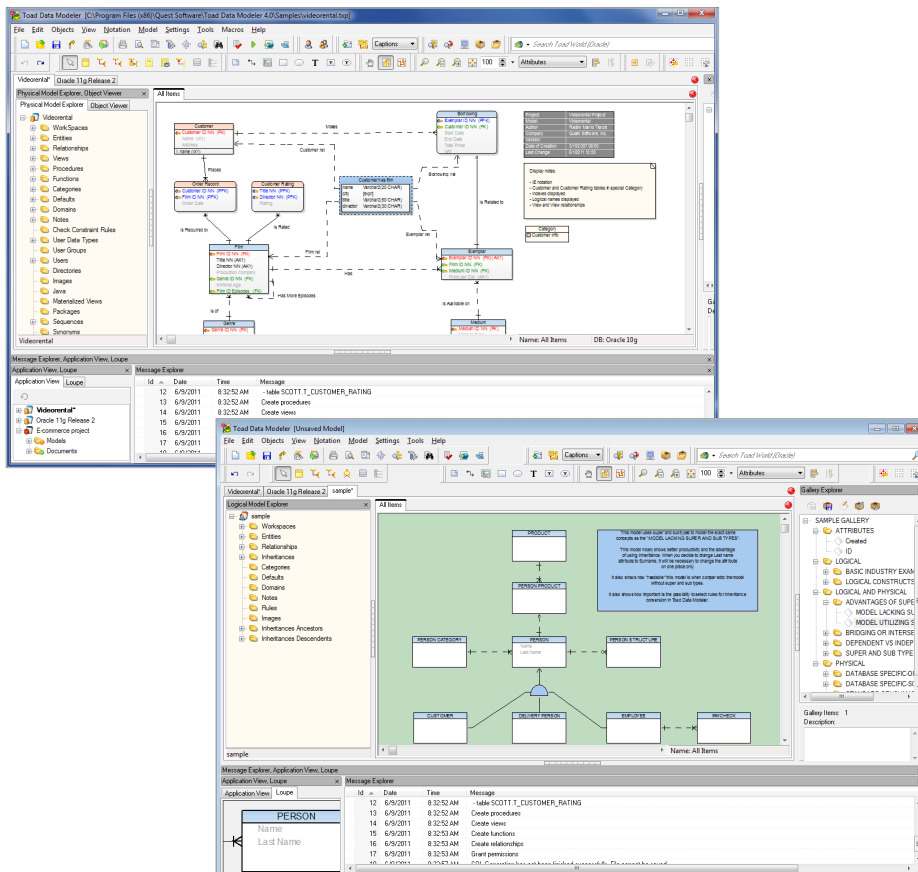
- Crear modelos de datos físicos y lógicos de alta calidad
- Visualizar y comprender las estructuras y las relaciones de los datos
- Implementar con precisión cambios en la estructura de datos
- Documentar proyectos para obtener una mejor comunicación con el equipo

“He utilizado muchas herramientas distintas y llegué a la conclusión de que Toad Data Modeler es, sin lugar a dudas, la mejor aplicación de su categoría”.

Steve Callan
databasejournal.com

BENEFICIOS:

- Admite ingeniería e ingeniería inversa.
- Ofrece comparación y sincronización (modelo con modelo, modelo con base de datos y base de datos con modelo).
- Admite diversas bases de datos, incluidas Oracle®, IBM® DB2®, SQL Server®, MySQL®, y SAP®.
- Proporciona una interfaz intuitiva.
- Los requisitos de espacio en disco son mínimos y se diseñó para una instalación sencilla.



CARACTERÍSTICAS Y BENEFICIOS

Realice modelado de datos lógicos y físicos

Modele los requisitos comerciales reales y transforme el modelo en una implementación técnica que se adecúa perfectamente, sin perder ningún contexto comercial en el proceso.

Compare y sincronice estructuras de datos

Compare y sincronice modelos separados, con representaciones visuales de las diferencias clave con asistentes de comparación y fusión de modelos intuitivos y poderosos.

Genere scripts alternativos

Genere scripts SQL con comandos "ALTER" para sincronizar el modelo de datos y la base de datos.

Ingeniería inversa

Rediseñe la estructura de base de datos, inserte el modelo en el administrador de versión interno o genere nuevos scripts SQL (DDL).

Administrador de versión

Cree proyectos, versiones y revisiones. También puede agregar modelos lógicos y físicos y otros archivos (por ejemplo, archivos de prueba e imágenes) en los proyectos.

Extensibilidad

Modifique todos los objetos de la aplicación que permite ejecutar scripts. Toad Data Modeler es un programa altamente personalizable que se ajusta a las necesidades o requisitos de su empresa.

Edición en pantalla

Seleccione un objeto de base de datos del modelo físico y simplemente modifíquelo en la pantalla para ahorrar una importante cantidad de tiempo. Copie, corte y pegue elementos como atributos y columnas en objetos y modelos. También pueden utilizarse los accesos directos estándares para cortar y pegar de Microsoft® Windows®.

Personalización de la interfaz de usuario

Para guardar su diseño de pantalla favorito, haga clic derecho en la pantalla y seleccione "Editar".

ACERCA DE QUEST

Quest ayuda a nuestros clientes con la reducción de las tediosas tareas de administración, a fin de que usted pueda centrarse en la innovación necesaria para que su empresa crezca. Las soluciones de Quest® son escalables, rentables y simples de usar, y proporcionan eficiencia y productividad inigualables. Además de la invitación de Quest para que la comunidad global participe de esta innovación y de nuestro firme compromiso para garantizar la satisfacción del cliente, Quest continuará con la aceleración de la entrega de las soluciones más integrales para la administración de la nube de Azure, SaaS, seguridad, movilidad del personal e información impulsada por datos.

SYSTEM REQUIREMENTS

PROCESSOR

1GHz or faster 32-bit (x86) or 64-bit (x64) CPU

MEMORY

Minimum 1GB, 4GB recommended

HARD DISK SPACE

Minimum 400MB, 1GB recommended

OPERATING SYSTEMS

Microsoft® Windows Vista® (32-bit or 64-bit)

Microsoft Windows Server® 2003 (32-bit or 64-bit, Service Pack 2), 2008 (32-bit or 64-bit), 2008 R2 (64-bit), 2012 (64-bit)

Microsoft Windows 7 (32-bit or 64-bit)

Microsoft Windows 8 Pro, 8.1 Pro (64-bit)

Microsoft Windows 10 (64-bit)

DATABASE SERVER

Greenplum® 4.1, 4.2

IBM DB2 LUW 8, 9.0, 9.5, 9.7, 10.1, 10.5

IBM DB2 z/OS 9, 10, 11

Ingres® 9.3, 10.0

Microsoft Access® 2000–2003, 2007–2010

Microsoft Azure

Microsoft SQL Server 2000, 2005, 2008, 2012, 2014

MySQL 5.0, 5.1, 5.5, 5.6, 5.7

Oracle 9i, 10g, 11g R1, 11g R2, 12c

PostgreSQL® 8.1, 8.2, 8.3, 8.4, 9.0, 9.1, 9.2, 9.3, 9.4, 9.5

SQLite® 3.7

SAP ASE 12.5, 15, 15.5, 15.7, 16.0

SAP IQ 15.2

SAP SQL Anywhere® 11

Teradata® 13

CLOUD DATABASE SERVER

Oracle databases running on Amazon EC2®

SQL Server running on Microsoft Azure

MySQL database running on Amazon Relational Database Service (RDS)

ADDITIONAL SOFTWARE

Any PDF reader (for viewing the installation guide)

Quest

4 Polaris Way, Aliso Viejo, CA 92656 | www.quest.com
Si se encuentra fuera de América del Norte, puede encontrar información sobre la oficina local en nuestro sitio web.

Quest, Toad y el logotipo de Quest son marcas comerciales y marcas comerciales registradas de Quest Software Inc. Para obtener una lista completa de las marcas de Quest, visite www.quest.com/legal/trademark-information.aspx. Todas las demás marcas comerciales y marcas comerciales registradas son propiedad de sus respectivos dueños.

© 2017 Quest Software Inc. TODOS LOS DERECHOS RESERVADOS.

DataSheet-ToadDataModeler-US-KS-ES-XL-WL-24796_EC