

Toad Edge®

PostgreSQL、Amazon Redshift、およびMySQLのデータベース開発をシンプル化します。

ビジネスクリティカルなアプリケーションにおけるオープンソースのデータベース管理システム (OSDBMS) の人気はますます高まっています。Forbesによれば、OSDBMSの市場規模は5億6,200万ドルであり、2013年以降、毎年31%の伸びを示しています。記事ではさらに、データベース管理システムの定義全体が、法人向けのクラウドソースのDBMSからOSDBMSに移行するだろうと予測しています。

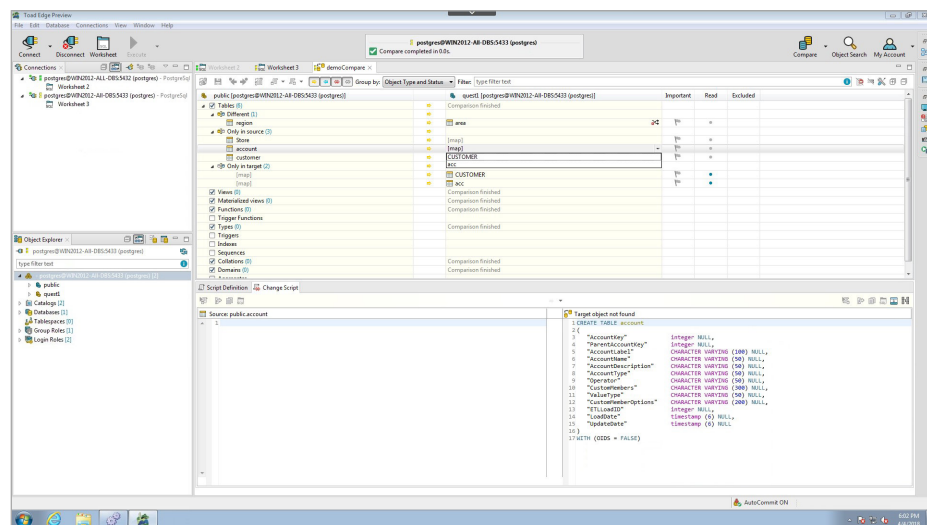
これらのプラットフォームは、高いコスト効果、高度な機能、高品質で卓越した信頼性、そして何よりも多大な柔軟性を開発チームにもたらします。もちろん、通常の開発者やデータベース管理者であれば、新しいプラットフォームへの移行について疑問が出てくるはず。開発者はどんなツールを使用するのか。オープンソースのプラットフォームの性能はどうか。管理は容易か、といったものです。

Toad Edge®データベース開発ツールセットは、軽量、柔軟かつ拡張可能な次世代のToad®ツールであり、MySQLおよびPostgresの開発と管理をシンプルにします。データベースの実行場所がオンプレミスでもクラウドサービスでも、使用するデスクトップがWindowsでもMac OS Xでも、短期習得が可能なToad Edgeなら、直感的なToadインターフェイスを使用してPostgres、Amazon Redshift、およびMySQLの専門知識を素早く身に付けることができます。さらにToad Edgeは、DevOpsワークフローと連携し、データベースの継続的インテグレーションをサポートするJenkinsのプラグインを提供します。Toad Edgeは、実績ある法人向けツールセットによって、オープンソースRDBMSに対する御社の取り組みをサポートし、価値の早期実現をお手伝いします。

オープン・ソース・データベース用に軽量で信頼性の高いインターフェイスをお探しなら、Toad Edgeが最適です。Toad Edgeは、PostgreSQL、Amazon Redshift、およびMySQLの開発と管理をシンプル化できる次世代のツールセットです。

メリット

- OSDBMSのデータベースをシンプル化
- 軽量で使いやすい直感的なIDEによって短期間で習得可能
- WindowsやMac OS Xで動作するデスクトップツールセットによってOSの柔軟性を実現
- リスクを軽減し、より多くのプラットフォームを選択可能
- コード品質と保守性を確保
- Jenkinsの継続的インテグレーションプラグインにより、DevOpsワークフローをサポート



スキーマ比較により、データベースを動的に比較および同期します。

プロセスが自動化されて
リスクが軽減するため、
データベースの開発と管
理にかかる時間と労力を
減らすことができます。

システム要件

ハードウェアおよびオペレーティングシステムの要件については、QuestのWebサイト<https://www.quest.com/products/toad-edge/>を参照してください。

Toad Edgeインターフェイスを使用すると、MySQL、Amazon Redshift、およびPostgresに簡単に接続して以下を実行することができます。

- データベースのスキーマ、オブジェクト、プロパティの、表示、参照および編集。
- データベースのユーザと権限の表示および管理。
- 複雑なSQLコードをSQLワークシートで気軽に記述。
- スキーマ比較を使用したデータベースの比較と同期。
- お使いのファイルシステムに同期して、バージョンコントロールを簡単に処理。
- JSONエディタを使用して、JSONデータ型を簡単に処理。
- 実行中のSQLと他の属性をセッションブラウザで確認。

シンプルになった自動プロセスと、データベースの変更に伴ってよく発生するリスクの軽減によって、データベース環境の開発、管理、維持にかかる労力と時間が減ります。

特長

実装が容易

Toadインターフェイスは使いやすく短期間で習得が可能で、リスクを低減します。

OSの柔軟性

WindowsとMac両方のオペレーティングシステムをサポートするため、選択肢が広がります。

データベースとクラウドの柔軟性

オープンソース、オンサイト、クラウドベースなど、データベースの可能性が大きく広がります (MySQL、MariaDB、PostgreSQL、Enterprise DB Postgres Advanced Server、Amazon RDS、Amazon Aurora、Microsoft Azureなど)。

エンタープライズ向けテクニカルサポート

受賞歴を誇るテクニカルサポートとセルフヘルプツールを使って、24時間365日、問題を迅速かつ個別に解決できます。

オブジェクトとユーザ管理

データベースオブジェクトの容易な管理と編集、およびユーザ権限の管理が可能です。

SQLワークシート

より早く、合理的に開発を行うためのコンテンツアシスト機能を備えたワークシートを使用して、複雑なSQLコードを記述する環境が整っています。

SQLクエリモニタ

現在実行中のクエリをリアルタイムで表示し、ログをコピーしたり、実行するSQLスクリプトをファイルにエクスポートしたりして、時間を大幅に節約できます。

データのインポートまたはエクスポート

SQLファイル、CSVファイル、ZIPアーカイブから、データを素早くテーブルにインポートします。テーブルからのデータのエクスポートが簡単で、宛先、フォーマット、エクスポートするデータの範囲といったオプションを設定できます。

スキーマの比較および同期

データベースの比較と同期を行い、ターゲットデータベースとソースデータベースの変更スクリプトを生成し、結果を保存してスクリプトをSQLワークシートにエクスポートします。

データベースのスナップショット

データベースのスナップショットを取り、アクティブなデータベースの現在の状態と比較/同期したり、そのスナップショットをファイルやSQLワークシートにエクスポートしたりして、エラーリスクを減らすことができます。

高度なJSONエディタ

スクリプトのセグメントの視覚化、JSONスクリプトのナビゲート、エラーの発見や修正を行う高度なエディタを使用して、JSONスクリプトの編集を合理化します。

QUESTについて

Questは、急速に変化するエンタープライズITの世界にソフトウェアソリューションを提供しています。データの爆発、クラウドサービスへの拡張、ハイブリッドデータセンター、セキュリティ脅威、規制上の要件によって生じる課題のシンプル化を支援します。Questのポートフォリオは、データベース管理、データ保護、統合エンドポイントの管理、IDおよびアクセス管理、Microsoftプラットフォーム管理などのソリューションで構成されます。